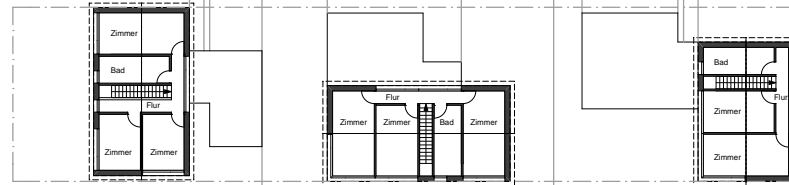
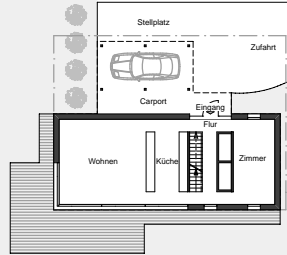


Obergeschoss

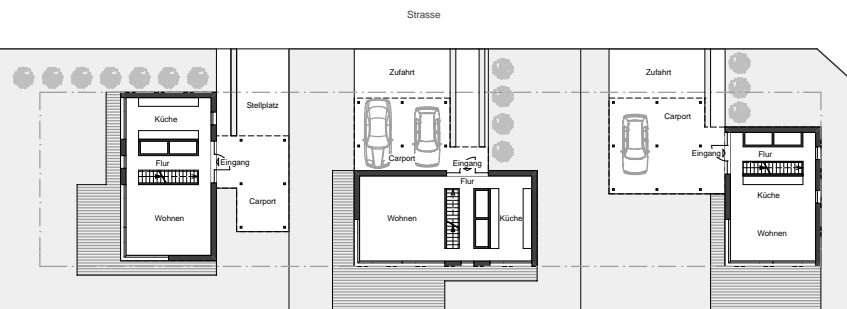


Seehäuser Kolpin

Ihr Haus am See



Flurstück 464



Flurstück 463

Flurstück 462

Flurstück 461

Erdgeschoss
Beispielgrundrisse

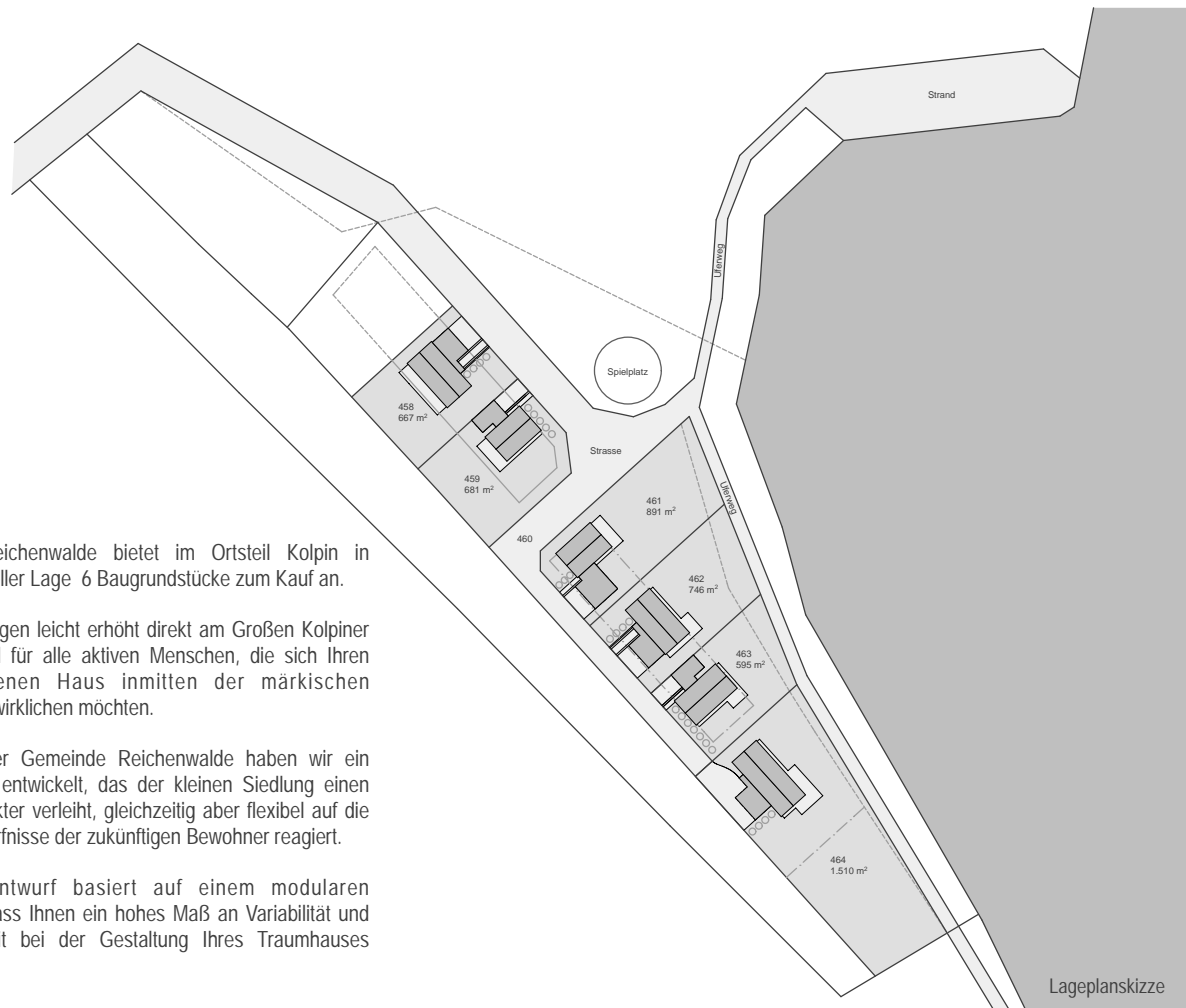
Wir entwickeln mit Ihnen zusammen Ihr ganz persönliches Wohnhaus. Bei der Grundrissgestaltung haben Sie die Freiheit, alle Räume nach Ihren Wünschen zu gestalten, zu öffnen oder abzutrennen. Alle hier dargestellten Grundrissvarianten sind nur Beispiele. Ihre Bedürfnisse und Anforderungen geben den Rahmen und die Größe Ihres zukünftigen Hauses vor.

Auch in der Fassadengestaltung sind uns Ihre individuellen Vorstellungen wichtig. Großflächige Fensterflächen, Putz- und Holzfassaden geben Ihrem Gebäude einen eigenen Charakter.

Bezüglich des energetischen Standards übertreffen unsere Gebäude die neuesten gesetzlichen Anforderungen bei weitem und überzeugen durch den Einsatz von erneuerbaren Energien. Sie besitzen mindestens den KfW-Effizienzhaus 55 Standard.

Des Weiteren legen wir grössten Wert auf ein natürliches und behagliches Raumklima, welches sich durch den Einsatz von ökologischen Baustoffen und guter Planung verwirklichen lässt.





Die Gemeinde Reichenwalde bietet im Ortsteil Kolpin in landschaftlich reizvoller Lage 6 Baugrundstücke zum Kauf an.

Die Grundstücke liegen leicht erhöht direkt am Großen Kolpiner See. Sie sind ideal für alle aktiven Menschen, die sich Ihren Traum vom eigenen Haus inmitten der märkischen Seenlandschaft verwirklichen möchten.

Gemeinsam mit der Gemeinde Reichenwalde haben wir ein Bebauungskonzept entwickelt, das der kleinen Siedlung einen einheitlichen Charakter verleiht, gleichzeitig aber flexibel auf die Wünsche und Bedürfnisse der zukünftigen Bewohner reagiert.

Jeder Gebäudeentwurf basiert auf einem modularen Planungssystem, das Ihnen ein hohes Maß an Variabilität und eine große Freiheit bei der Gestaltung Ihres Traumhauses ermöglicht.

Bei Fragen wenden Sie sich gerne jederzeit an mich:

freeminds. 
architecture

Ihr Ansprechpartner:

Carina Varga
Dipl.-Ing. Architektin

Kieferstrasse 16
15526 Bad Saarow (Neu Reichenwalde)
tel.: +49 (0)33631.64 85 58
fax: +49 (0)33631.64 85 59
mobil: +49 (0)151.26 96 19 32
email: c.varga@freeminders.eu
web: www.freeminders.eu

